

**МУНИЦИПАЛЬНОЕ БЮДЖЕТНОЕ ОБЩЕОБРАЗОВАТЕЛЬНОЕ УЧРЕЖДЕНИЕ»
«СРЕДНЯЯ ОБЩЕОБРАЗОВАТЕЛЬНАЯ ШКОЛА № 6»
«6 №-а ШОР ШКОЛА» МУНИЦИПАЛЬНОЙ ВЕЛОДАН СЪОМКУД УЧРЕЖДЕНИЕ**

ПРИНЯТО
Педагогическим советом
протокол
от «02» апреля 2021 № 5

УТВЕРЖДЕНО
приказом МБОУ «СОШ № 6»
от 02 апреля 2021 г. № 86

СПЕЦИФИКАЦИЯ

контрольно – измерительных материалов для проведения промежуточной аттестации учащихся 6 класса по биологии

1. Назначение работы:

- работа предназначена для проведения оценки качества достижений учащихся по учебному предмету «Биология», предусмотренных ФГОС ООО.

2. Документы, определяющие содержание работы:

Содержание и структура контрольной работы по учебному предмету «Биология» разработаны на основе следующих документов:

1.Федеральный государственный образовательный стандарт основного общего образования (утвержден приказом \министерства образования и науки Российской Федерации от 17.12.2010 № 1897).

2. Примерная основная образовательная программа основного общего образования, одобренной Федеральным учебно-методическим объединением по общему образованию, протокол заседания от 08.04. 2015 № 1/15.

3.Учебно-методический комплект по биологии: В.В. Пасечник. Биология. 5-6 классы. – М.: Просвещение, 2020.

3. Условия проведения работы, включая дополнительные материалы и оборудование.

Для выполнения работы необходимо иметь линейку. Ответы на задания учащиеся записывают в тексте работы.

4. Время выполнения работы.

На выполнение всей работы отводится 40 минут с учетом времени, отведенного на инструктаж для учащихся.

5. Содержание работы

На основании документов, перечисленных в п.2 Спецификации, разработан кодификатор, определяющий в соответствии с требованиями ФГОС основного общего образования планируемые результаты освоения основной образовательной программы основного общего образования по предмету «Биология» для проведения итогового контроля индивидуальных достижений обучающихся.

В работе представлены задания базового, повышенного и высокого уровня

Распределение заданий по основным разделам

Разделы курса	Число заданий
Строение и свойства живых организмов	8
Жизнедеятельность организмов	10
Организм и среда	2
Итого	20

6. Оценка выполнения отдельных заданий и работы в целом

1. За верное выполнение каждого из заданий А1-А14 выставляется 1 балл, в другом случае – 0 баллов.
2. За верное выполнение каждого из заданий В1–В5 выставляется 2 балла.
3. За ответы на задания В1 выставляется 1 балл, если в ответе указаны две любые цифры, представленные в эталоне ответа, и 0 баллов во всех других случаях. Если обучающейся указывает в ответе больше символов, чем в правильном ответе, то за каждый лишний символ снижается 1 балл (до 0 баллов включительно).
4. За ответ на задания В2 – В4 выставляется 1 балл, если допущена одна ошибка, и 0 баллов, если допущено две и более ошибки.
5. В5. За верное выполнение задания выставляется 2 балла, Верно подписаны названия не менее двух животных и указаны среды обитания одного-двух из них 1 балл, и 0 баллов в других вариантах.

Максимальный первичный балл за выполнение всей работы – 26.

Шкала перевода первичного балла за выполнении контрольной работы в отметку по 5-ной шкале

Отметка по 5-ной шкале	2	3	4	5
Первичный балл	0-12	13-17	18-22	23-26

Ключ ответов:

Вариант 1.

1	2	3	4	5	6	7	8	9	10	11	12	13	14
2	3	1	3	1	3	3	4	3	2	3	1	4	1

В1	В2	В3	В4
в г е	1б 2а 3а 4б 5б	1а 2б 3б 4а 5а	б в г а

В5

геккон	сазан	медведка
наземно-воздушная	водная	почвенная

С1. 1. Придаточные, 2. Боковые 3. Главный

Вариант 2.

1	2	3	4	5	6	7	8	9	10	11	12	13	14
3	1	3	4	3	1	3	2	1	3	4	2	1	3

В1	В2	В3	В4
а б в	1б 2а 3а 4а 5б	1а 2а 3б 4б 5а	а в д б г

В5

Дождевой червь	ящерица	кашалот
почвенная	наземно-воздушная	водная

С1. 1. Стебелек 2. Корешок 3. Эндосперм

7. План работы

Условные обозначения: уровень сложности: Б – базовый уровень сложности, П – повышенный уровень, В – высокий уровень.

КОДИФИКАТОР

Перечень элементов содержания, проверяемых на контрольной работе по биологии в 6 классе

Код элементов		Элементы содержания, проверяемые заданиями работы	№ задания
Код раздела	Код контролируемого элемента		
1		Строение и свойства живых организмов	
	1.1	Химический состав клетки	A1
	1.2	Строение растительной и животной клеток.	A2
	1.3	Деление клетки	A3
	1.4	Ткани растений и животных	A4, B2
	1.5	Органы и системы органов	A5, B3, C1
2		Жизнедеятельность организмов	
	2.1	Питание и пищеварение	A6
	2.2	Дыхание	A7, B4
	2.3	Транспорт веществ	A8
	2.4	Выделение. Обмен веществ и энергии	A9, B1
	2.5	Движение	A10
	2.6	Координация и регуляция	A11
	2.7	Размножение	A12
	2.8	Рост и развитие	A13, B4
3		Организм и среда	
	3.1	Среда обитания.	A14, B5

№	Проверяемое умение	Уровень сложности	баллы
A1	Знать химический состав клетки.	Б	1
A2	Знать основные органоиды клетки.	Б	1
A3	Иметь представление о типах деления клетки как основах роста и размножения организмов.	Б	1
A4	Знать особенности строения тканей растений и животных	Б	1
A5	Узнавать на рисунке системы и органы у животных и растений.	Б	1
A6	Уметь характеризовать типы питания живых организмов.	Б	1
A7	Уметь определять системы и органы у животных и растений.	Б	1
A8	Знать особенности транспорта веществ в организме.	Б	1
A9	Уметь характеризовать свойства обмена веществ в организме.	Б	1
A10	Знать и уметь характеризовать особенности движения животных.	Б	1
A11	Уметь определять тип нервной системы организмов и знать особенности их строения.	Б	1
A12	Уметь характеризовать свойства полового и бесполого размножения.	Б	1
A13	Уметь определять стадии развития живых организмов.	Б	1
A14	Знать термины и суть понятий.	Б	1
B1	Уметь проводить множественный выбор.	П	2
B2	Устанавливать взаимосвязи между особенностями строения типов тканей растений и животных.	П	2
B3	Устанавливать взаимосвязи между особенностями строения	П	2

	органов и систем органов растений и животных.		
B4	Выявлять соответствие между биологическими объектами.	П	2
B5	Уметь соотносить биологические объекты со средой обитания.	П	2
C1	Уметь распознавать биологические объекты по их изображению, определять их строение.	В	2

Демонстрационный вариант годовой контрольной работы по биологии для 6 класса

1 вариант

A1. Основное органическое вещество клетки- это

- 1) вода 2) белок 3) крахмал 4) соли кальция

A2. Только в растительной клетки имеется органоид

- 1) ядро 2) цитоплазма 3) хлоропласт 4) мембрана

A3. Митоз - процесс клеточного

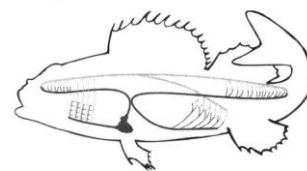
- 1) деления 2) выделения 3) питания 4) дыхания

A4. Поверхность тела животных покрывает ткань

- 1) нервная 2) мышечная 3) эпителиальная 4) соединительная

A5. Определите систему внутренних органов рыбы, изображенную на рисунке

- 1) кровеносная 2) дыхательная 3) пищеварительная 4) нервная



A6. Хищные животные питаются

- 1) растениями 2) грибами
3) другими животными 4) бактериями

A7. В ходе дыхания поглощает кислород всей поверхностью тела

- 1) голубь 2) белка 3) одноклеточная амёба 4) крокодил

A8. Передвижение органических веществ по растению осуществляют клетки

- 1) покровной ткани 2) сосуды ксилемы
3) механические волокна 4) ситовидные клетки флоэмы

A9. Выделение вредных веществ через нефридии осуществляется в организме

- 1) амёбы 2) планарии 3) дождевого червя 4) голубя

A10. Летательный аппарат птицы образуют

- 1) чешуйки на крыльях 2) перья на крыльях
3) перепонки между пальцами 4) кожные складки

A11. Наивысшего развития нервная система достигла у

- 1) моллюсков 2) рыб 3) млекопитающих 4) пресмыкающихся

A12. Одноклеточные грибы дрожжи размножаются путём

- 1) почкования 2) деления 3) спорообразования 4) вегетативно

A13. Эндосперм - это

- 1) часть зародыша 2) часть корня
3) механическая ткань 4) запасаящая ткань семени



1



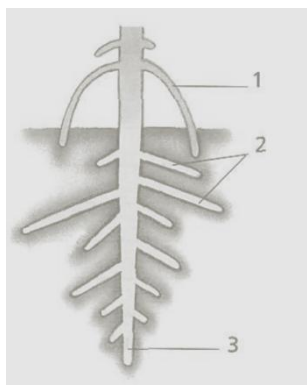
2



3

Название			
Среда обитания			

C1. Рассмотрите рисунок. Подпишите виды корней, обозначенные цифрами 1-3.



2 вариант

A1. Сахароза, или свекловичный сахар, который мы едим каждый день, представляет собой

- 1) белок 2) жир 3) углевод 4) нуклеиновую кислоту

A2. В животной клетке наследственная информация хранится в

- 1) ядре 2) цитоплазма 3) лизосоме 4) хлоропласте

A3. Образование из одной материнской клетки двух дочерних происходит в результате

- 1) раздражимости организма 2) движения организма
3) митотического деления 4) мейотического деления

A4. Кости скелета в организме животных образует ткань

- 1) нервная 2) мышечная 3) эпителиальная 4) соединительная



A5. Определите систему внутренних органов зайца, изображенную на рисунке

- 1) кровеносная 2) половая 3) выделительная 4) нервная

A6. У животного медузы пища переваривается в

- 1) кишечной полости 2) пищеварительной вакуоле 3) зобе 4) кишечнике

A7. В тело насекомых кислород поступает через

- 1) жабры 2) лёгкие 3) трахеи 4) кожу

A8. Передвижение воды по растению осуществляют клетки

- 1) ситовидные клетки флоэмы 2) сосуды ксилемы
3) механические волокна 4) основной ткани

A9. Основным органом выделения у позвоночных животных служит

- 1) почка 2) мочевого пузыря 3) нефридии 4) сократительная вакуоль

A10. Сколько пар конечностей у насекомых?

- 1) 1 2) 2 3) 3 4) 4

A11. Гормональная регуляция работы организма осуществляется

- 1) сердцем 2) железами желудка
3) слюнными железами 4) железы внутренней секреции

A12. Почкованием размножается

- 1) воробей 2) гидра 3) инфузория туфелька 4) аскарида

A13. Процесс слияния гамет при половом размножении животных - это

- 1) оплодотворение 2) спорообразование 3) деление 4) почкование

A14. Главным образом активность змей и ящериц зависит от

- 1) влажности 2) освещенности 3) температуры 4) состава почвы

B1. Выберите **три правильных** ответа из шести

Какими органоидами обладают растительные и животные клетки

- а) ядро с ядрышком б) цитоплазма в) мембрана
г) оболочка из целлюлозы д) пластиды е) хлоропласты

B2. Установите соответствие между особенностью строения и органом цветкового растения.

Особенность строения	Орган
1) Кожура 2) Пестик 3) Тычинка 4) Венчик 5) Эндосперм	А. Цветок Б. Семя

1	2	3	4	5

B3. Установите соответствие между животным и органом дыхания.

Животное	Орган дыхания
1) Медведь 2) Ящерица 3) Майский жук 4) Бабочка 5) Голубь	А. Лёгкие Б. Трахеи

1	2	3	4	5

B4. Прочитайте текст. Вставьте в места пропусков буквы, обозначающие слова из словарика.

Акулы и раки в процессе дыхания используют(1), в которых постоянно циркулирует вода, поступая в организм через(2). Внутренние жабры животных пронизывают.....(3), по которым к клеткам тела поступает(4), а удаляется(5).

Словарик.

А- Жабры

- Б- Кислород
- В- Жаберные щели
- Г- Углекислый газ
- Д- Кровеносные сосуды.

1	2	3	4	5
А	В	В	Б	Г

В5. Рассмотрите изображения животных: дождевой червь, кашалот, ящерица. Подпишите их названия под соответствующими изображениями. Под каждым названием животного подпишите название среды обитания взрослой формы организма: *наземно-воздушная, водная, почвенная.*



1



2



3

Название			
Среда обитания			

С1. Рассмотрите рисунок. Подпишите части семени фасоли, обозначенные цифрами 1,3 и 4.

